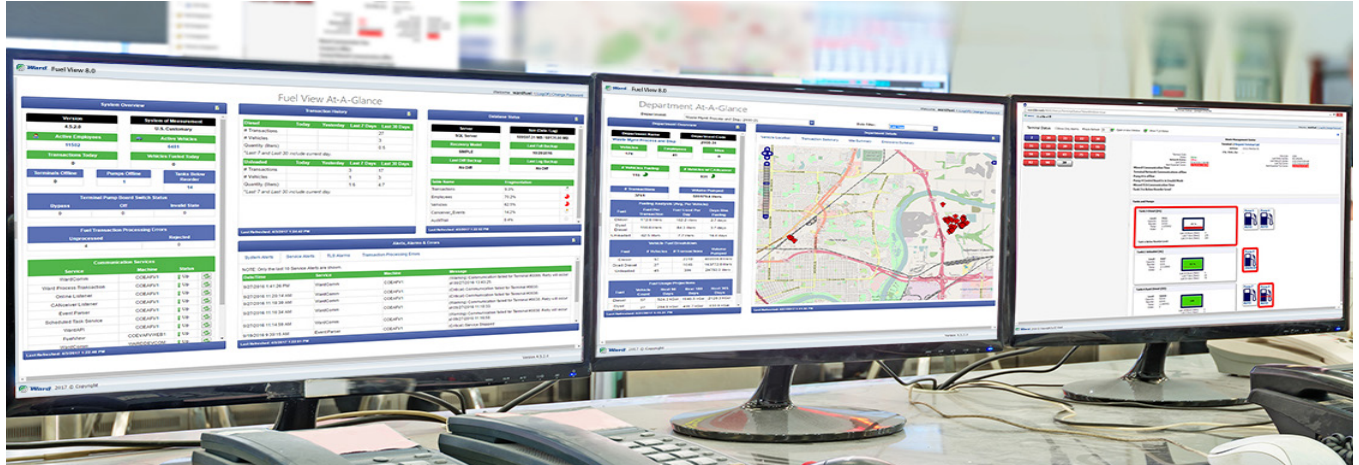


# Fuel View

Sitio de control y reportes de combustible para las bombas de combustible, Cargadores para vehículos eléctricos, tanques de almacenamiento, GPS y telemetría



Vista general de combustible, vista general del departamento y pantallas del estado de la terminal

Fuel View es la herramienta más versátil y completa de la para la gestión y el control de combustible para su flotta. Supervisa los indicadores de rendimiento e implementa reglas de validación sobre la gestión del combustible para obtener registros completos de transacciones de vehículos, conductores y sensores para tanques de almacenamiento. Automatice y controle el acceso al combustible, la recopilación de datos, monitoreo de niveles dentro del tanque y reportes.

La interfaz basada en navegador local o SaaS fácil de usar permite agregar, modificar y eliminar información de empleados y vehículos. Las plantillas proporcionan una entrada de datos más rápida, menores errores de entrada y consistencia en los reportes. La funcionalidad de consulta e informes basada en inteligencia empresarial proporciona datos detallados para la toma de decisiones.

Varias pantallas a la vez, informes a nivel de grupo, campos de datos pre-configurados o fácilmente personalizables y pistas de auditoría garantizan una responsabilidad total, todo casi en tiempo real



Gestione el combustible y los fluidos del vehículo en tiempo real.

Supervise el estado del combustible de toda su flotta desde cualquier lugar.



Fuel View SaaS interactuará directamente con los cargadores de vehículos eléctricos que tienen OCPP v1.6.

La disponibilidad de datos que cumplen con OCPP se basa en las salidas de fabricación de cada cargador.

## PUNTOS CLAVE

- Reducir y administrar los costos operativos en toda su flotta
- Automatiza el acceso de carga y contabiliza con absoluta certeza cada gota de combustible que entra en el vehículo identificado
- Disminuya el tiempo de respuesta con alertas y alarmas personalizadas para las transacciones de carga de combustible, uso de vehículos y niveles de tanques de almacenamiento.
- Información detallada sobre el estado de cada uno de los sitios, la flotta en general y los vehículos individuales con reportes en vista general.
- Análisis de flotta más rápido y preciso con conjuntos de datos complejos pre-programados para poder imprimir, compartir o exportar
- Aplicación basada en web escalable Enterprise Class .Net Contraportada

**i** Consulte el folleto de capacidades de Ward para conocer nuestra descripción general de soluciones.

## CARACTERÍSTICAS CLAVE

- Mínima necesidad de soporte de software
- Actualizaciones de registros globales
- Seguridad multinivel basada en roles
- Los informes permiten agrupar hasta 10 niveles

## Seguridad

Funciones de seguridad completamente personalizadas. Definir los niveles de acceso de los usuarios a los activos por división o ubicación; especificar niveles en cualquier configuración o combinación.

- ✓ Autenticación de usuario integrada con Active Directory
- ✓ Interfaz SSL basada en navegador fácil de usar
- ✓ Roles de contraseña específicos del usuario (administrador, operador, analista, etc.)

## Informes de consultas de datos

Las funciones de consulta avanzadas permiten a los analistas generar rápidamente reportes personalizados sin tener que buscar en archivos y registros extensos. Fuel View proporciona los reportes de datos más óptimos, precisos y confiables.

## Interfaces

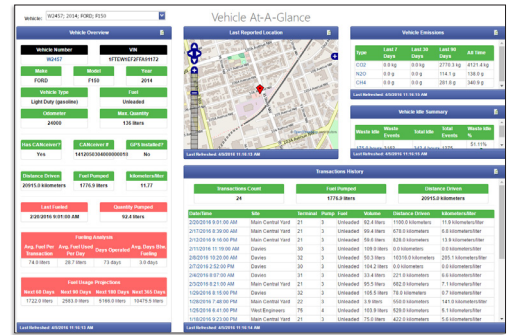
Fuel View integration options:

- ✓ Opciones de integración de Fuel View:
- ✓ Gestión de flotillas
- ✓ GPS / AVL
- ✓ HR
- ✓ seguridad
- ✓ Contabilidad

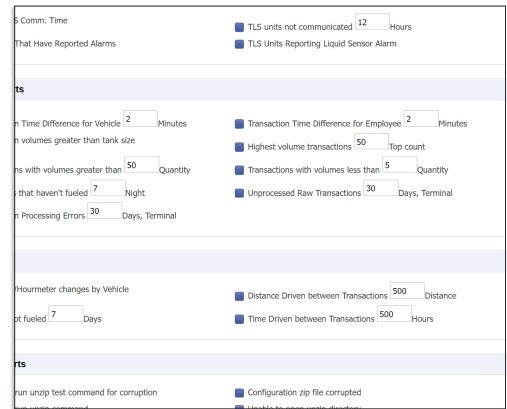
**i** Las opciones van desde las exportaciones de archivos planos hasta las API completas de intercambio de nivel de base de datos de servicios web

## Base de datos

- ✓ Soporte de base de datos para Microsoft SQL y Oracle
- ✓ La estructura del núcleo de la base de datos se ha conservado para que los clientes actuales no pierdan sus integraciones personalizadas (exportaciones, reportes a terceros, etc.)
- ✓ Fácilmente actualizable



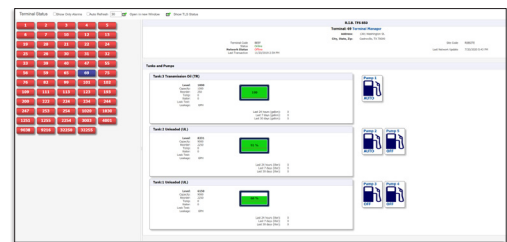
Pantalla general de Vehículos (La ubicación requiere un dispositivo GPS opcional)



Configuración de alerta definida por el usuario

City of Ward Fuel Adjustments						
From 05/19/2016 through 05/25/2016						
Site Name	Waste Management Center					
Tank Number	1					
Product	Time	New Level	Old Level	Units	Adjustment Types	
Unleaded	5/24/2016 12:28:59 PM	3797.00	3811.00	14.00	Manual Inventory-User Entry	
Unleaded	5/25/2016 1:42:20 PM	4797.00	4797.00	0.00	Manual Inventory-User Entry	
Unleaded	5/25/2016 1:45:14 PM	4792.00	4797.00	5.00	Manual Inventory-User Entry	
Tank Number	3					
Product	Time	New Level	Old Level	Units	Adjustment Types	
Diesel	5/24/2016 3:05:51 PM	8207.04	8207.04	0.00	Manual Inventory-User Entry	
Diesel	5/24/2016 3:19:29 PM	8207.04	8207.04	0.00	Manual Inventory-User Entry	
Diesel	5/24/2016 3:39:32 PM	8207.04	8207.04	0.00	Manual Inventory-User Entry	
Tank Number	4					
Product	Time	New Level	Old Level	Units	Adjustment Types	
Dyed Diesel	5/24/2016 11:52:39 PM	25875.98	25875.98	0.00	Manual Inventory-User Entry	
Dyed Diesel	5/24/2016 5:20:36 PM	50000.00	25875.98	24124.02	Manual Inventory-User Entry	

Reportes personalizados y detallados



Terminal (FCT) y estado de la bomba



## Contacto

Alejandro Arredondo  
 Director of Sales - Texas, Mexico, and LATAM  
 001 210.801.4873  
[aarredondo@ejward.com](mailto:aarredondo@ejward.com)  
[www.ejward.com](http://www.ejward.com)